

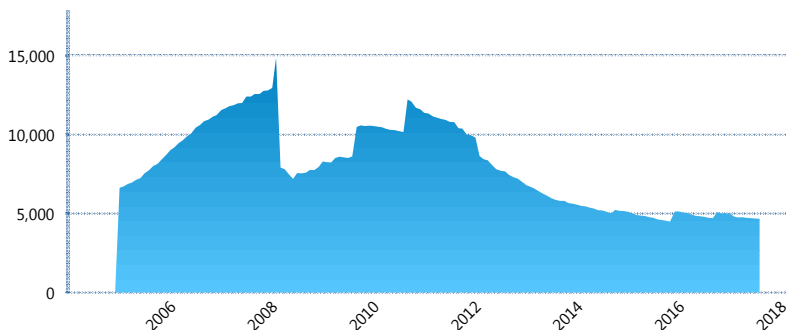
I. INFORMACIÓN FINANCIERA

I) Detalles del Fondo

Detalles del Fondo	
Razón Social	Inbursa Siefore Básica, S.A. de C.V.
Inicio de Operaciones	23/09/2004
Tipo de Fondo	Básica
Clave Bolsa	INBURS1
Activos Administrados *	4,654
ISIN	MX54IN3H0020
Comisión Anual	0.98%
Administrador	Afore Inbursa, S.A. de C.V.
Director General	Lic. José Ignacio Jiménez Santos
Presidente del Consejo	Sandra Sosa Nasta

Activos Administrados *

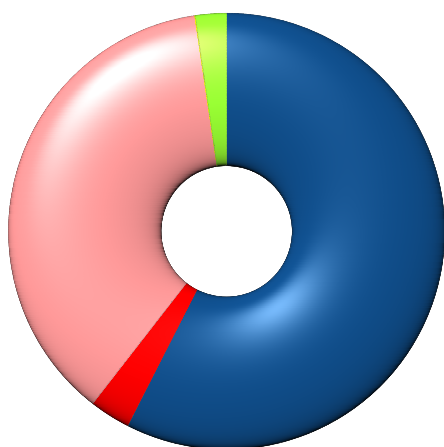
\$4,654



*Cifras en millones de pesos

Contiene el efecto de fusiones, cortes transversales y transferencias por edad. Para mayor información consultar: <http://www.consar.gob.mx/gobmx/Aplicativo/Factsheets/EC/ECSAR.pdf>

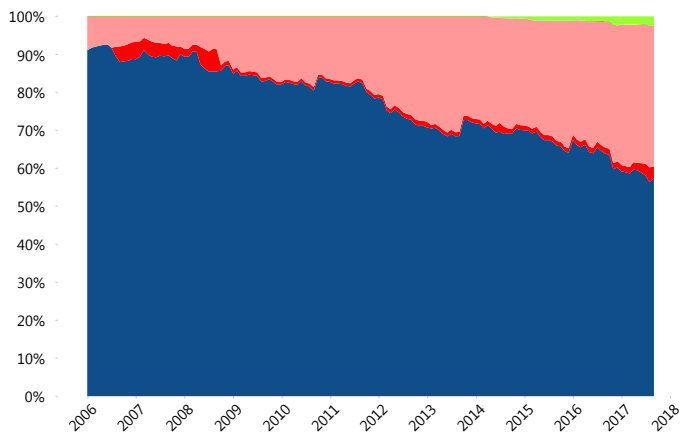
II) Inversiones



Deuda Gubernamental	57.49%
Deuda Internacional	3.04%
Deuda Nacional	37.13%
FIBRAS	0.07%
Renta Variable Nacional	2.28%

Tipo de Instrumento		Inbursa (SB1)	Sistema Básicas 1**
Renta Variable Nacional	Renta Variable Nacional	2.28%	2.00%
	Total	2.28%	2.00%
Renta Variable Internacional	Renta Variable Internacional	0.00%	3.86%
	Total	0.00%	3.86%
FIBRAS	FIBRAS	0.07%	0.76%
	Total	0.07%	0.76%
Deuda Nacional	Alimentos	0.00%	0.69%
	Automotriz	0.00%	0.01%
	Banca de Desarrollo	0.00%	2.52%
	Bancario	0.66%	1.80%
	Bebidas	0.52%	0.81%
	Cemento	0.00%	0.04%
	Centros Comerciales	0.00%	0.08%
	Consumo	0.00%	0.78%
	Empresas Productivas del Estado	4.25%	4.94%
	Estados	1.82%	1.61%
	Europeos	9.38%	2.72%
	Grupos Industriales	2.04%	0.75%
	Infraestructura	13.35%	5.43%
	Otros	0.00%	1.31%
	Papel	0.00%	0.30%
	Serv. Financieros	0.00%	0.43%
Telecom	1.48%	1.13%	
Transporte	0.00%	0.30%	
Vivienda	3.63%	3.25%	
Total	37.13%	28.90%	
Deuda Internacional	Deuda Internacional	3.04%	1.96%
	Total	3.04%	1.96%
Deuda Gubernamental	BONDESD	0.02%	0.33%
	BONOS	0.36%	5.36%
	BPA182	24.45%	2.39%
	CBIC	0.00%	4.46%
	CETES	15.90%	4.58%
	REPORTO	2.67%	2.52%
	UDIBONO	14.08%	42.36%
	UMS	0.00%	0.53%
Total	57.49%	62.53%	
Total	100.00%	100.00%	

Evolución de Inversiones



Deuda Gubernamental	Renta Variable Internacional
Deuda Internacional	Renta Variable Nacional
Deuda Nacional	
FIBRAS	

**Considera las inversiones de todo el grupo de SIEFORES Básicas 1
Cifras al cierre de agosto de 2017

III) Desempeño

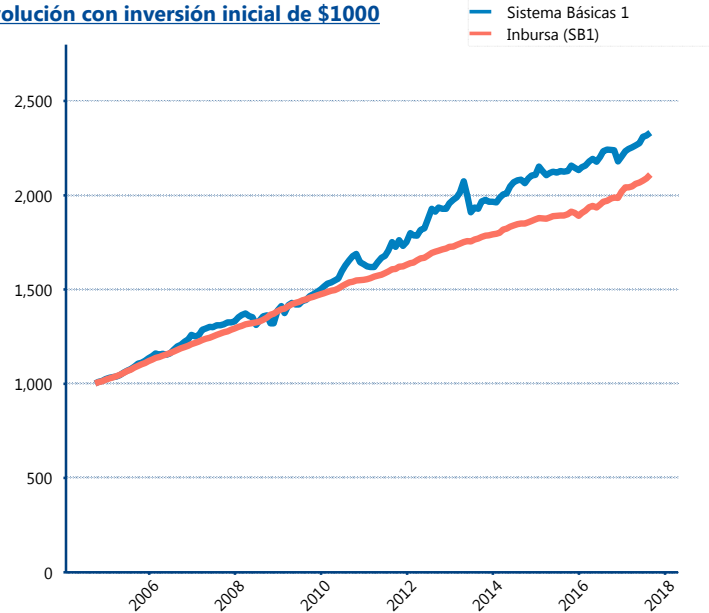
Rendimiento Bolsa

Tipo	Inbursa (SB1)	Sistema Básicas 1
1 año	6.93%	4.12%
2 años	5.48%	4.67%
3 años	4.38%	3.76%
5 años	4.35%	4.02%

Indicador de Rendimiento Neto

Siefore	IRN %
Inbursa (SB1)	4.10%
Profuturo (SB1)	4.07%
Azteca (SB1)	4.07%
Coppel (SB1)	3.98%
PensionISSSTE (SB1)	3.91%
XXI-Banorte (SB1)	3.82%
Principal (SB1)	3.80%
SURA (SB1)	3.61%
Metlife (SB1)	3.54%
Invercap (SB1)	3.38%
Banamex (SB1)	3.27%
Promedio Simple	3.78 %
Promedio Ponderado	3.77 %

Evolución con inversión inicial de \$1000



Construido con el precio de la Siefore registrado en la Bolsa Mexicana de Valores

IV) Medidas de sensibilidad y riesgos

Evolución del Plazo Promedio Ponderado

